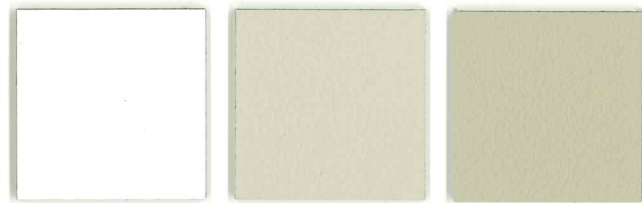
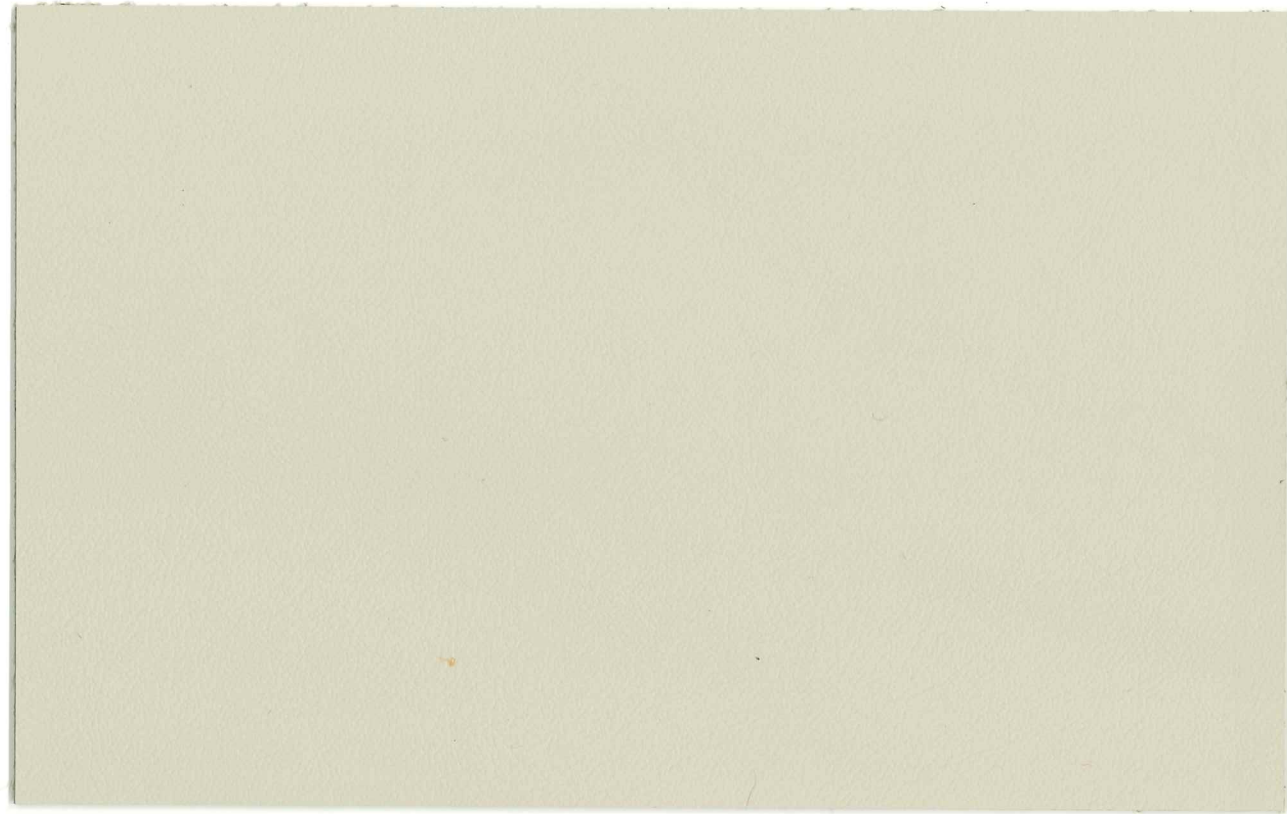
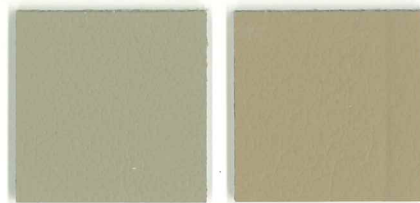


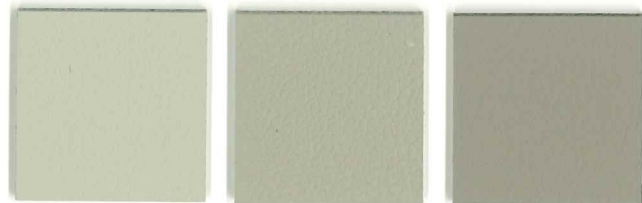
Orlando



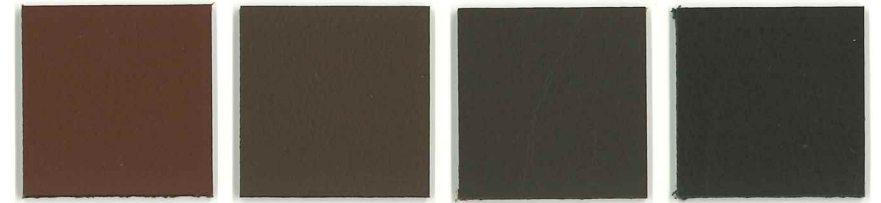
41000 41001 41002



41004 41005



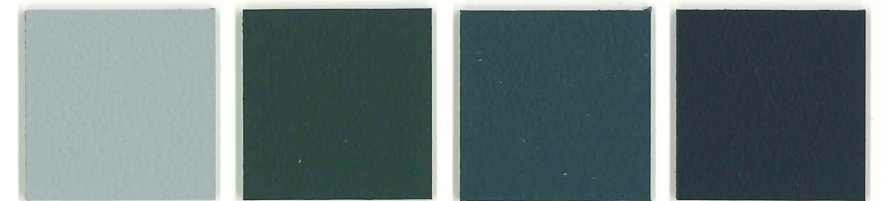
41010 41011 41012



42010 42007 42008 42020



42001 42006 45010 45020



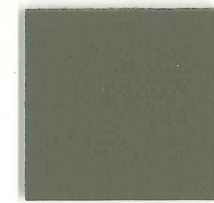
44001 44011 44020 44100



43004 43010



41014 41300



41018



48004 48009 49000

ORLANDO

Leather by **STOLZ**

Orlando - Trendfarben !

Herkunft: Europäische Bullenhäute
Stärke: 1.0/1.2 mm
Oberfläche: Pigmentiertes Nappaleder

Orlando ist ein geschmeidiges und elegantes Möbelleder mit glatter Narbung. Diese Geschmeidigkeit macht dieses Leder ideal für komplexe Polsterungen. Eine widerstandsfähige Deckschicht macht dieses Leder für den täglichen intensiven Gebrauch äußerst geeignet. Das Rohmaterial sind europäische Bullenhäute und garantieren eine extrem hohe Verschnittquote. Orlando erfüllt die strengsten europäischen Umweltnormen.

Orlando - Trendy colours !

Origin: European bullhides
Thickness: 1.0/1.2 mm
Surface: Pigmented nappa leather

Orlando is a supple and elegant furniture leather with a smooth grain. This suppleness makes this leather ideal for complex upholstery. A resistant top layer makes this leather extremely suitable for intensive daily use. The raw material is European bull hide and guarantees an extremely good cutting yield. Orlando meets the strictest European environmental standards.

Orlando - Des couleurs tendance !

Origine: Peaux de taureaux européens
Épaisseur: 1.0/1.2 mm
Traitement: Cuir nappa pigmenté

L'Orlando est un cuir d'ameublement souple et élégant avec un grain lisse. Cette souplesse rend ce cuir idéal pour les garnissages complexes. Une couche protectrice résistante rend ce cuir extrêmement adapté à un usage quotidien intensif. La matière première sont des peaux de taureaux européens et garantissent un rendement de coupe extrêmement élevé. Orlando respecte les normes environnementales européennes les plus strictes.

Orlando - Trendy kleuren !

Oorsprong: Europese stierenhuiden
Dikte: 1.0/1.2 mm
Typologie: Gepigmenteerd nappaleder

Orlando is een soepel en elegant meubelleder met een glad nerfbeeld. Deze soepelheid maakt dit leder uitermate geschikt voor complexe stofferingen. Een resistente toplaag maakt dit leder uiterst geschikt voor dagelijks intensief gebruik. De grondstof zijn Europese stierenhuiden. Deze staan garant voor een uitermate hoog snijrendement. Orlando is conform met de meest stringente Europese milieunormering.

PHYSICAL TESTS

Requirements and standard reference	Test Method	Real Value
Dry rub fastness	EN ISO 11640	1000 cycles value \geq 4 grey scale
Wet rub fastness	EN ISO 11640	250 cycles value \geq 3/4 grey scale
Perspiration rub fastness	EN ISO 11640	80 cycles value \geq 3/4 grey scale
Light Fastness	EN ISO 105-B02	72 h exposition value \geq 6 blue scale
Adhesion of finish	EN ISO 11644	\geq 4 N/10 mm
Tear Resistance / Tear Strength	EN ISO 3377-1	$>$ 20 N
Tensile Strength	EN ISO 3376	\geq 12N/mm ²
Colour fastness to water spotting	EN ISO 15700	\geq 3 grey scale
Flexing endurance	EN ISO 5402-1	50000

FIRE RESISTANCE

Requirements and standard reference	Test Method
Ignition Source Smouldering Cigarette	BS 5852 PART 1 (IGNITION SOURCE 0) EN 1021-1 CALIFORNIA TB 117:2013
Ignition Source Match Flame Equivalent	BS 5852 PART 1 (IGNITION SOURCE 1) EN 1021-2 CALIFORNIA TB 117:2013
Treatment only possible on request	FAR 25.853 (a) Appendice F Parte (a)(i)(ii) 12 sec. FAR 25.853 (a) Appendice F Parte (a)(i)(i) 60 sec. BS 5852 CRIB 5 UNI 9175:2010 11M
International Maritime standard for upholstery furniture	FTP CODE 2010 part 8 (ex IMO A652 (16))

CHEMICAL CHARACTERISTICS

Requirements and standard reference
Processed in conformity with REACH regulation Ecological policy DE-UZ 148

